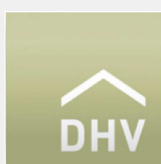
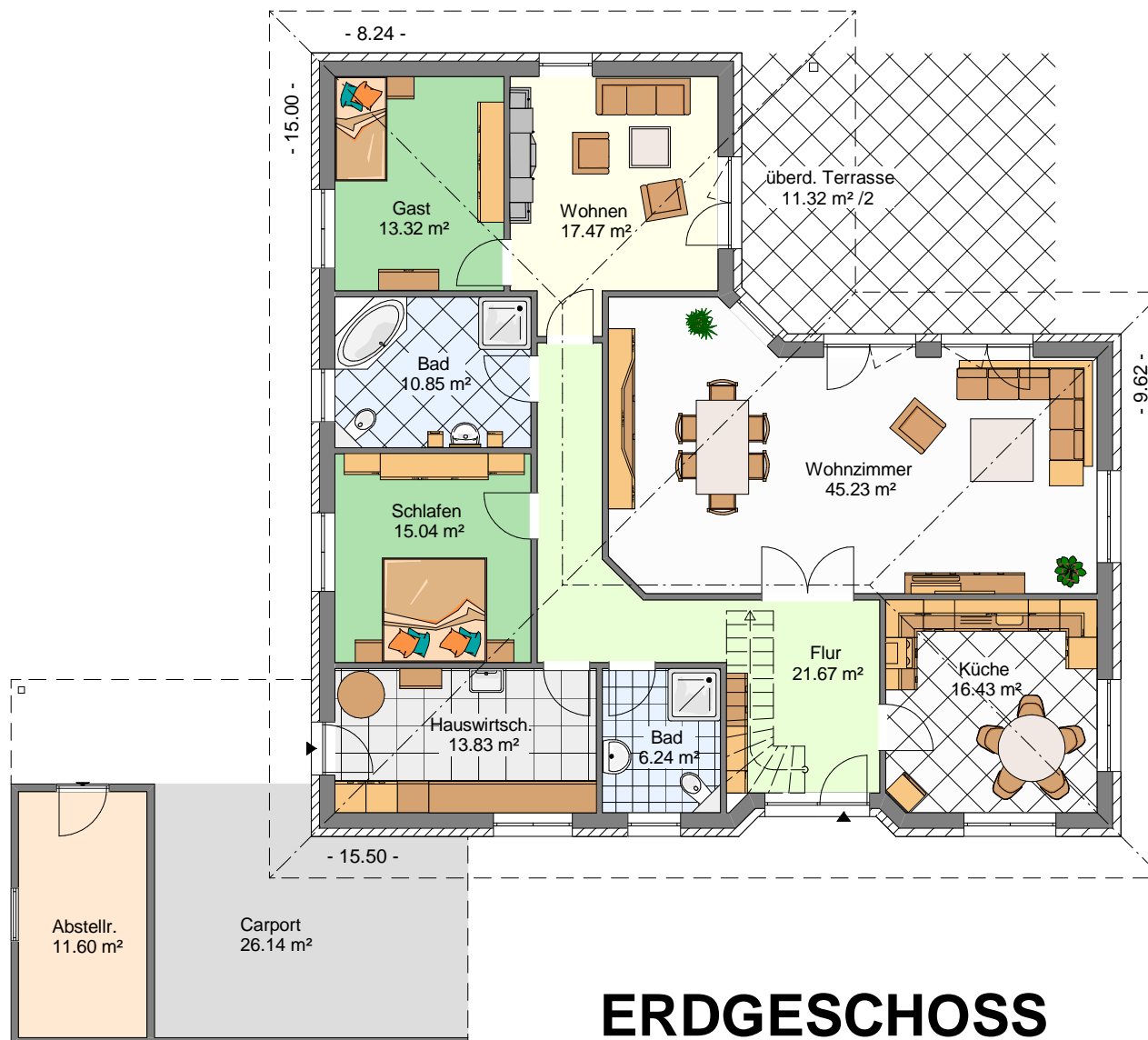


MEHEDORF 2



Wohnfläche ges.:	165,74 m²
überbaute Fläche:	253,12 m ²
Wohnfläche EG:	160,08 m²
überdachte Terrasse:	11,32 m ² /2
Nutzfläche EG:	37,74 m ²
Ausbaureserve DG:	81,37 m²
Dachneigung:	34 Grad

(Darstellung enthält Sonderbauteile)



Kurt Buck Baugesellschaft GmbH & Co. KG
Neuendamm 95 • 27432 Bremervörde-Mehedorf
Tel.: 04769 - 225 • info@kurtbuck.de
www.kurtbuck.de