

# WOHNEN in den Wiesen

# Zukunftsweisende Wohnidee in Selsingen



In den eigenen vier Wänden wohnen, aber trotzdem die Vorteile des gemeinschaftlichen Lebens genießen: Das ist jetzt in den Wiesen in Selsingen möglich. Insgesamt 13 Häuser sind auf dem rund 5100 Quadratmeter großen Areal mitten in Selsingen gebaut worden und seit Anfang des Jahres bezugsfertig. In acht davon haben Bewohner bereits ein neues Zuhause gefunden, vier kleine Häuser und ein großes stehen noch zum Verkauf. Diese neue Wohnform verbindet Privatsphäre und Gemeinschaft gekonnt miteinander. Bewohner leben in ihrem eigenen Haus und haben dennoch die Möglichkeit, auf viele nette Nachbarn im Gemeinschaftshaus oder auf dem Gelände zu treffen. Ein Leben mitten im Grünen, aber keine schwere Gartenarbeit mehr – das wünschen sich viele Menschen im Alter. „Die Möglichkeiten dieser Wohnanlage reichen von einer völlig selbstbestimmten Lebensführung bis hin zu einer eigenverantwortlichen, individuell gestalteten Inanspruchnahme von ambulanten Pflege- und Hilfsleistungen“, beschreibt Dipl.-Ing. Architekt Kai Oevermann die Idee hinter dem Bauprojekt.

Im Herzen des Ortes, mit wunderschönem Blick ins Grüne rund um den Selsinger Bach, ist das vom niedersächsischen Sozialministerium prämierte Wohnprojekt „Wohnen in den Wiesen“ entstanden. In zentrumsnaher und ruhiger Lage sind die 14 attraktiven Häuser zu finden. Die Gebäude gliedern sich in vier Hauseinheiten mit zweimal drei und vier Einheiten. In unmittelbarer Nähe befinden sich Einkaufsmöglichkeiten, mehrere Ärzte, Apotheken, eine Tagespflegeeinrichtung und die Kirche.

## Barrierefreies Wohnen

In den kommenden Jahren wird die Bevölkerungsgruppe der Menschen im Lebensalter über 55 Jahre deutlich zunehmen. Bei den „jungen Alten“ steht ein Umdenken über die Gestaltung des nächsten Lebensabschnittes an. Themen wie Gesundheit, eine aktive Freizeit- und Lebensgestaltung, soziales Engagement, Reisen, kulturelle Veranstaltungen rücken stärker in den Fokus. Mit dieser neuen Wohnidee möchte der Dipl.-Ing. Architekt Kai Oevermann aus Selsingen Menschen ansprechen, die in der Region verwurzelt sind und die auch künftig auf die Vorzüge des Standortes Selsingen

nicht verzichten möchten. Das Wohnkonzept spricht Menschen an, für die jetzt oder später Barrierefreiheit ein Thema ist oder eines werden könnte, die sich gerne in die eigenen vier Wände bewahren, die aber auch auf die Geselligkeit nicht verzichten möchten, denen der Alltag eines großen Hauses aber inzwischen zu aufwendig geworden ist. Kurze Wege,

Individualität, Privatsphäre und soziale Kontakte zählen zur Wohnidee. Das gesamte Areal ist barrierefrei gestaltet. Eine Ringstraße führt durch die gesamte Anlage und ermöglicht eine direkte Anfahrt von jedem Gebäude. Bewohner, die nicht mehr so gut zu Fuß sind, können Einkäufe direkt zum Haus fahren. Personen mit Geheinschränkungen können an der Haustür abgesetzt werden. Die Häuser verfügen über rollstuhlgerechte Durchgänge und Türen. Rutschfeste Fliesen- und Bodenbeläge ermöglichen eine sichere Fortbewegung im Innenraum – dies alles bei einer attraktiven Gestaltung. Die Küchen können individuell geplant werden.

## Treffpunkt Gemeinschaftshaus

Für gemeinsame Aktivitäten wie Feiern und Erzählen, Kochen und Genießen, private Feste mit Freunden oder der eigenen Familie, für gemeinsame TV-Sendungen und mehr steht allen Bewohnern, neben den dafür gestalteten Außenanlagen, das Gemeinschaftshaus der Wohnanlage zur Verfügung. Hier darf die gemeinsame Zeit drinnen und auch draußen auf der Terrasse verbracht werden.



Fünf Häuser sind noch zu haben.

Fotos: Harder-von-Fintel

Beste Qualität.  
Gute Preise.  
Exklusiver Service.

**MEYERHOFF**  
**KÜCHENWELT**  
Bremervörde | [www.meyerhoff-kuechenwelt.de](http://www.meyerhoff-kuechenwelt.de)

Inh. Frank Klindworth  
**K DACH + FASSADE**  
**Klindworth**  
Alte Dorfstraße 14 | 27446 Farven  
Tel./ Fax: 0 47 62 / 18 49 93 | Handy: 01 51 / 4 31 15 96  
E-Mail: [frank\\_klindworth@t-online.de](mailto:frank_klindworth@t-online.de)

**kurt buck**  
SCHLÜSSELFERTIGES BAUEN

Der richtige Partner  
für den Qualitäts-  
Holztafelbau

- Holztafelbau
- Massivbau
- Altbau-Sanierung
- Dachdeckerei
- Innenausbau
- Zimmerei
- Tischlerei

**Kurt Buck Baugesellschaft GmbH & Co. KG**  
Neuendamm 95 • 27432 Bremervörde-Iselersheim  
Telefon: (04769) 225 • E-Mail: [info@kurtbuck.de](mailto:info@kurtbuck.de)  
[f/KurtBuckBaugesellschaft](https://www.kurtbuck.de) • [www.kurtbuck.de](http://www.kurtbuck.de)

**SÖHL**  
**SOHN**  
MALERMEISTER  
WIR WÜNSCHEN EIN  
ANGENEHMES WOHNEN!  
TRADITIONELLE MALERARBEITEN  
DEKORATIVE OBERFLÄCHEN  
WAND- + BODENBELÄGE  
DÄMMTECHNIK  
FASSADENSANIERUNG  
AM SASSBERG 2 | 21769 HOLLNSETH  
TELEFON 04773-7887

**VORPRUNG**  
ist, wenn man sich kennt  
VGH Vertretung Rolf Viebrock  
Bahnhofstr. 3 27446 Selsingen  
Tel. 04284 1456 Fax 95004  
 fair versichert  
**VGH**

Bad und Heizung vom Experten



**PAPE**  
**HAUSTECHNIK**  
GEWERBEGEBIET SELSINGEN

großartig auf über 800m<sup>2</sup>  
exklusive Bäderwelt und  
Kompetenzzentrum Heizung/Solar/Elektro

Industriestr. 1 • 27446 Selsingen • 0 42 84/93 09-0 • [www.pape-haustechnik.de](http://www.pape-haustechnik.de)

# Zentrale Lage mit ausreichend Ruhe und Blick in die Natur

Das Baufeld befindet sich im Herzen von Selsingen auf einer ehemaligen Weidefläche nahe der Niederung des Selsinger Baches. Nach Norden grenzt sich das Grundstück durch einen breiten Grünstreifen vom Edeka-Markt ab. Das Areal liegt in zweiter Reihe zur Hauptstraße und garantiert den Bewohnern ausreichend Ruhe. Sie genießen den unverstellten Blick in die Wiesen Richtung Haaßel. Der kleine „Kirchweg“ verbindet das Grundstück direkt mit der Bundesstraße und ist mit dem Rad oder zu Fuß die schnellste Verbindung in den Ort mit seinen Geschäften, Restaurants und allen wichtigen Versorgungseinrichtungen im Zentrum.

## Mit Gärtner und Hausmeister

Die Häuser der Wohnanlage zeichnen sich durch eine regionale, ortstypische Gestaltung aus und fügen sich sehr gut in das Ortsbild ein. Am Bau der Wohnanlage sind ausschließlich regionale Firmen beteiligt gewesen, berichten die Projektentwickler und Diplom-Ingenieure Dieter und Christian Buck von der ausführenden Baufirma Buck-MCF aus Bremervörde-Mehedorf. Neben der qualitativ hochwertigen Ausführung wurde auch Wert auf Zweckmäßigkeit gelegt, wie tiefe Dachüberstände, dreifach- verglaste Tür- und Fensterelemente und solargestützte Warmwassererzeugung.

Die Zwei-Zimmer-Häuser werden mit 66,5 m<sup>2</sup> und 93,7 m<sup>2</sup> angeboten. Zudem bietet das Dachgeschoss Platz für einen Ausbau für ein bis zwei zusätzliche Zimmer. Der Gemeinschaftsraum und ein Fahrradraum sind im Kaufpreis enthalten. Die Anlage wird von einem Gärtner bewirtschaftet. Darüber hinaus gibt es auch einen Hausmeisterservice. Die Vermarktung erfolgt durch den Immobilienmakler Jörg Honsa von der gleichnamigen Firma honsa-immobilien aus Gyhum-Wehldorf. Von 13 Häusern stehen noch fünf Häuser zum Verkauf. Zur Zeit werden noch die Außenanlagen gestaltet, die Häuser sind weitestgehend fertiggestellt. Weitere Informationen zu der Wohnanlage und Besichtigungstermine für Kaufinteressenten gibt es telefonisch bei der Firma Buck-MCF unter Tel. 04769/225.

(Text: kvf/Honsa)



**WOHNEN  
in den Wiesen**



Die Außenanlage wird derzeit angelegt.



Fotos: Harder-von Fintel



Der Gemeinschaftsraum darf gerne genutzt werden.

*Wir gratulieren zum Neubau!*

Auch bei diesem Bauvorhaben führten wir die Estricharbeiten aus!

**FLÖSSER**

ESTRICH-TECHNIK e.K. · Inh. Dipl.-Ing. Horst Bornhövd  
Hafenstraße 29 · 27432 Bremervörde  
Tel. 0 47 61 / 9 25 89 13 · Fax: 9 25 89 31

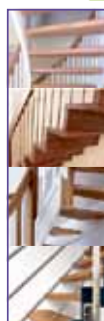
**Ihre Nr. 1: Effiziente Heiztechnik**

**Schöne Bäder · Elektro**

Der Profi für Ihre Haustechnik



27446 Selsingen (Direkt an der Bundesstraße) · Telefon: 0 42 84/3 36  
E-Mail: info@pape-selsingen.de · Internet: www.pape-selsingen.de



**MASSIV-HOLZTREPPEN KROLL**

Schritt für  
Schritt zur  
PERFEKTION

**Dennis Kroll**  
Tischlermeister

Industriestraße 6  
27624 Geestland  
Telefon 0171 / 4 54 62 72

E-Mail: massivholztreppe-kroll@web.de

**POORTBAU**  
Unser Konzept | das Individuelle  
Ausführung der Maurerarbeiten

Königshofallee 15  
27419 Sittensen  
Tel. 04282/50 950-0  
info@poort-bau.de

**POORTBAU**  
Wohnhäuser | Gewerbebau | Reitanlagen

**honsa-immobilien**  
Verkauf – Vermietung – Beratung – Verwaltung

**Wohnen 55<sup>Plus</sup> in Selsingen**  
Exklusive Reihenhäuser als Kapitalanlage  
oder zur Selbstnutzung!

- unverbindliche Beratung und Bewertung
- Vermarktung Ihrer Immobilie im gesamten Elbe-Weser-Bereich
- Energieausweise
- Grundrissaufbereitungen

**WOHNEN IN DEN WIESEN**

**www.honsa-immobilien.de**  
Tel. 04286-924198 • honsa@honsa-immobilien.de

mieten – kaufen – wohnen – leben – arbeiten

**Schroeder Immobilien GmbH**  
VERWALTUNG · VERMIETUNG · VERKAUF  
Brakeweg 35 · 27404 Zeven · Tel. 042 81 28 50  
www.schroeder-immobilien.eu

## – Wohnungsverwaltung – eine Sache des Vertrauens!

- Über 500 Wohneinheiten, darunter WEG-Verwaltung, Mietverwaltung, Stiftungen, Hotels, betreutes Wohnen, Gewerbeflächen etc.
- Vermittlung von Wohnungen, Vermietung und Verkauf
- Angemessene Betriebs- und Vermögensschadenhaftpflichtversicherung
- Regelmäßige Objektbegehung
- Abnahme von Instandhaltungs- und Instandsetzungsleistungen

Eine umfassende, kompetente und individuelle Beratung ist bei uns selbstverständlich.

**Verwaltung, Vermietung und Verkauf  
von Immobilien seit über 30 Jahren.**

**RaumWerk**  
\* Wir machen Räume

Textile Bodenbeläge,  
Elastische Bodenbeläge,  
Designbeläge,  
Parkett und Laminat,  
Parkettsanierung,  
Tapeten und Farben,  
Plissees, Markisen,  
Insektenschutz,  
Gardinen

**RaumWerk GmbH**  
Hafenstraße 29  
27432 Bremervörde  
**0 47 61 - 25 02**  
www.raumwerk.design  
info@raumwerk.design