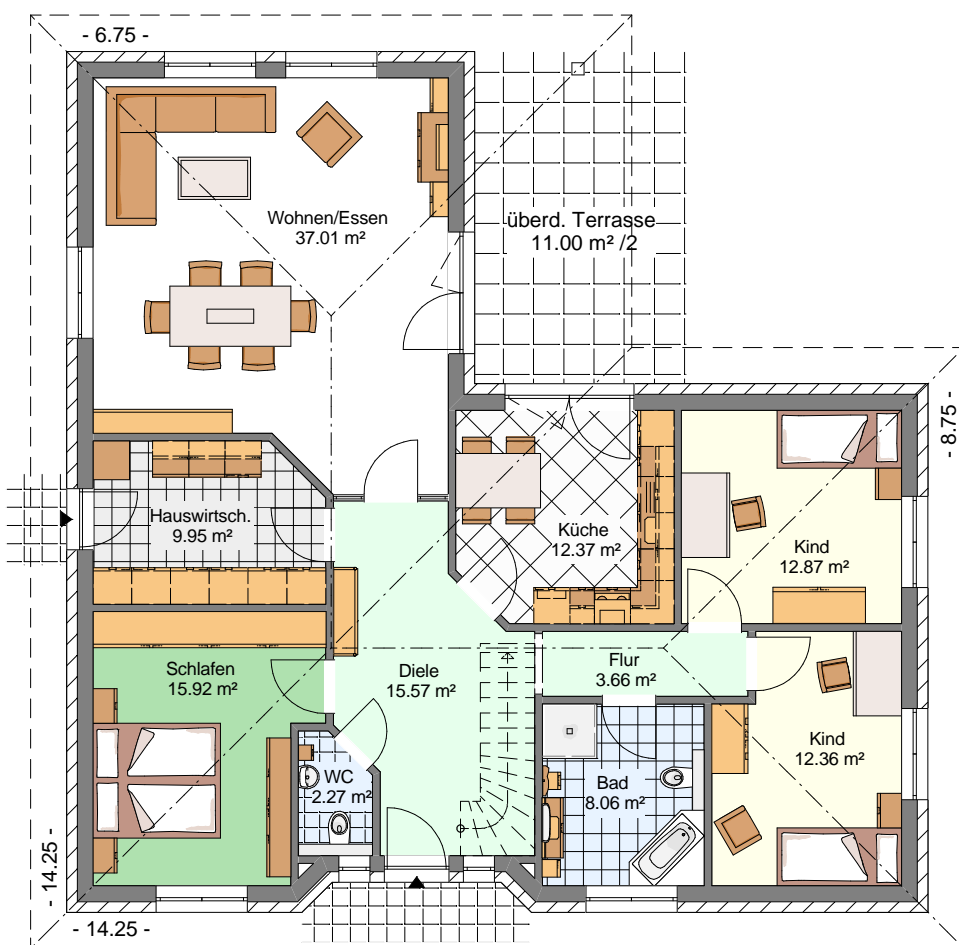


HEESSEL 1

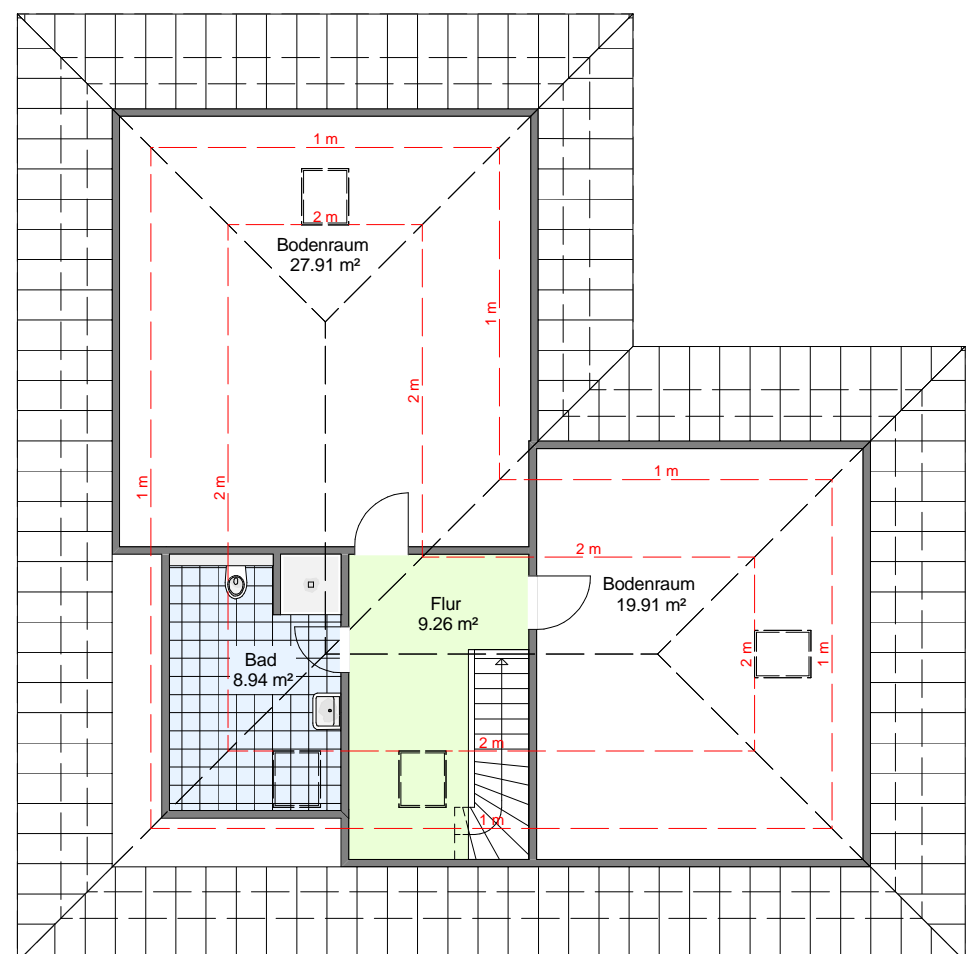


Wohnfläche ges.:	135,54 m²
überbaute Fläche:	172,81 m ²
Wohnfläche EG:	130,04 m²
überdachte Terrasse:	11,00 m ² /2
Ausbaureserve DG:	66,02 m²
Dachneigung:	38 Grad

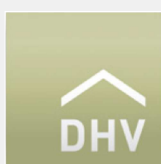
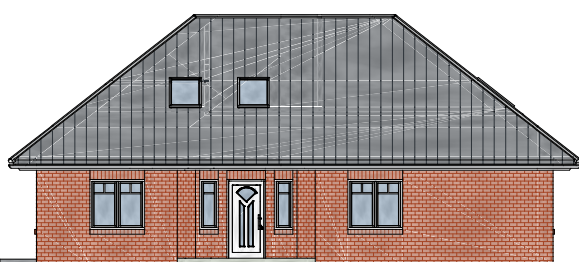
(Dachgeschoss als Ausbauvorschlag)



ERDGESCHOSS



DACHGESCHOSS
Ausbauvorschlag



Kurt Buck Baugesellschaft GmbH & Co. KG
Neuendamm 95 • 27432 Bremervörde-Mehedorf
Tel.: 04769 - 225 • info@kurtbuck.de
www.kurtbuck.de