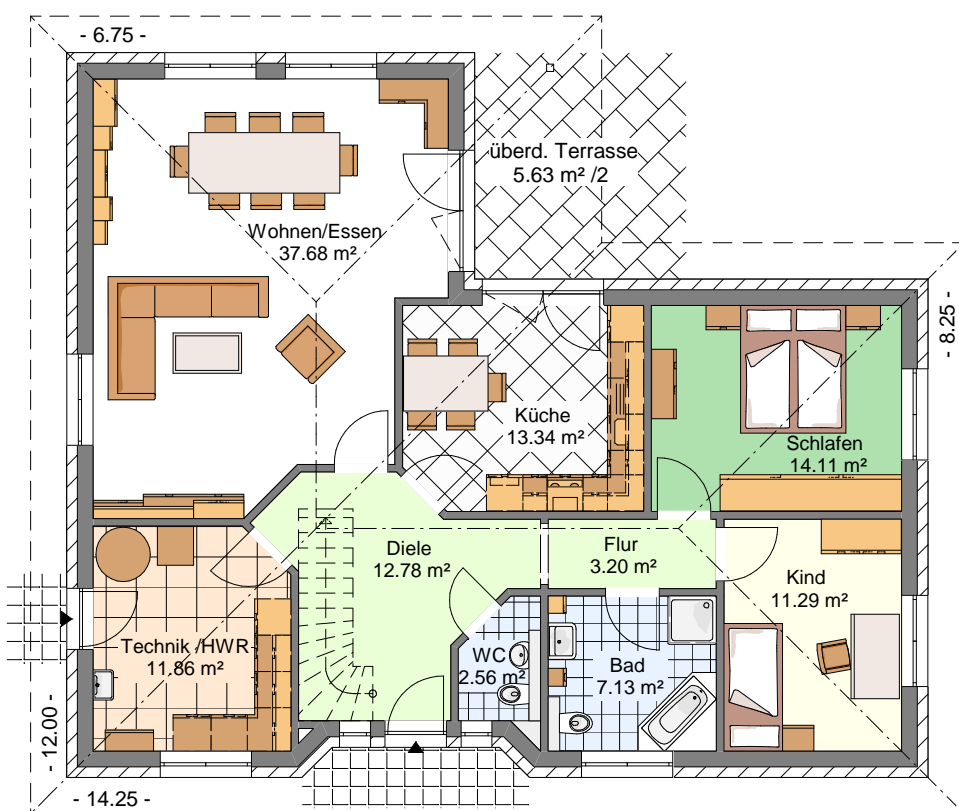


# HEESSEL 2

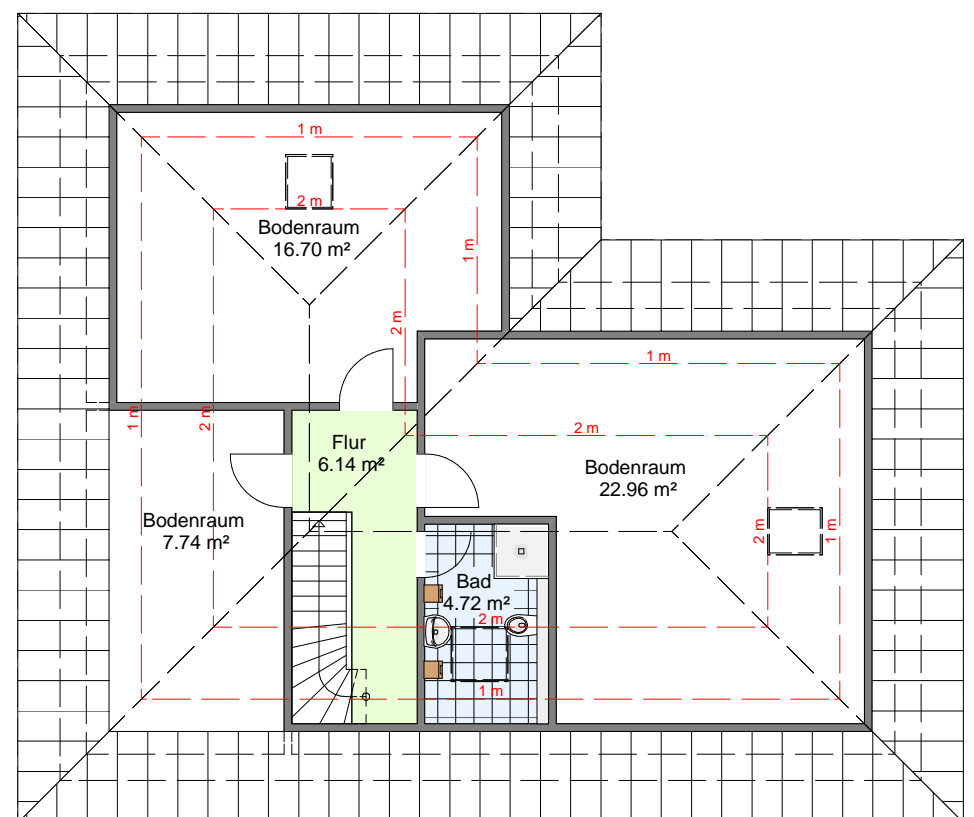


<b>Wohnfläche ges.:</b>	<b>116,77 m<sup>2</sup></b>
überbaute Fläche:	148,50 m <sup>2</sup>
<b>Wohnfläche EG:</b>	<b>113,95 m<sup>2</sup></b>
überdachte Terrasse:	5,63 m <sup>2</sup> /2
<b>Ausbaureserve DG:</b>	<b>58,26 m<sup>2</sup></b>
Dachneigung:	40 Grad

*(Dachgeschoss als Ausbauvorschlag)*

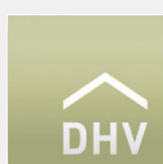
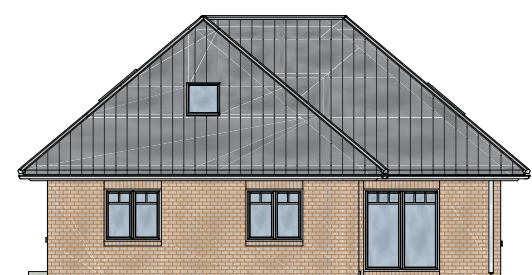
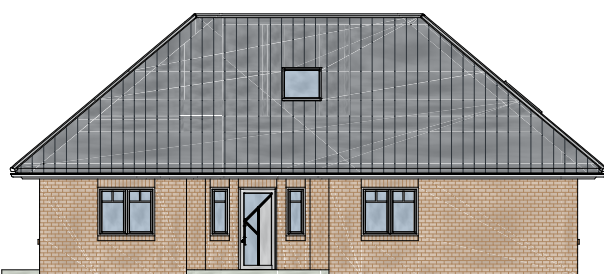


## ERDGESCHOSS



## DACHGESCHOSS

*Ausbauvorschlag*



Kurt Buck Baugesellschaft GmbH & Co. KG  
 Neuendamm 95 • 27432 Bremervörde-Mehedorf  
 Tel.: 04769 - 225 • info@kurtbuck.de  
[www.kurtbuck.de](http://www.kurtbuck.de)